

nachrichtlich: Beschilderung A8, FR München

Markierungen gelb, Folie Typ II

TSE T3/W2 mit Reflektoren beidseitig

TSE T3/W2 BW mit Reflektoren beidseitig

TSE H1/W4 mit Reflektoren beidseitig

AE / EE

AK / EE

ÜK

Anfangs-/Endelement

Anfangskonstruktion

Endelement

Übergangskonstruktion

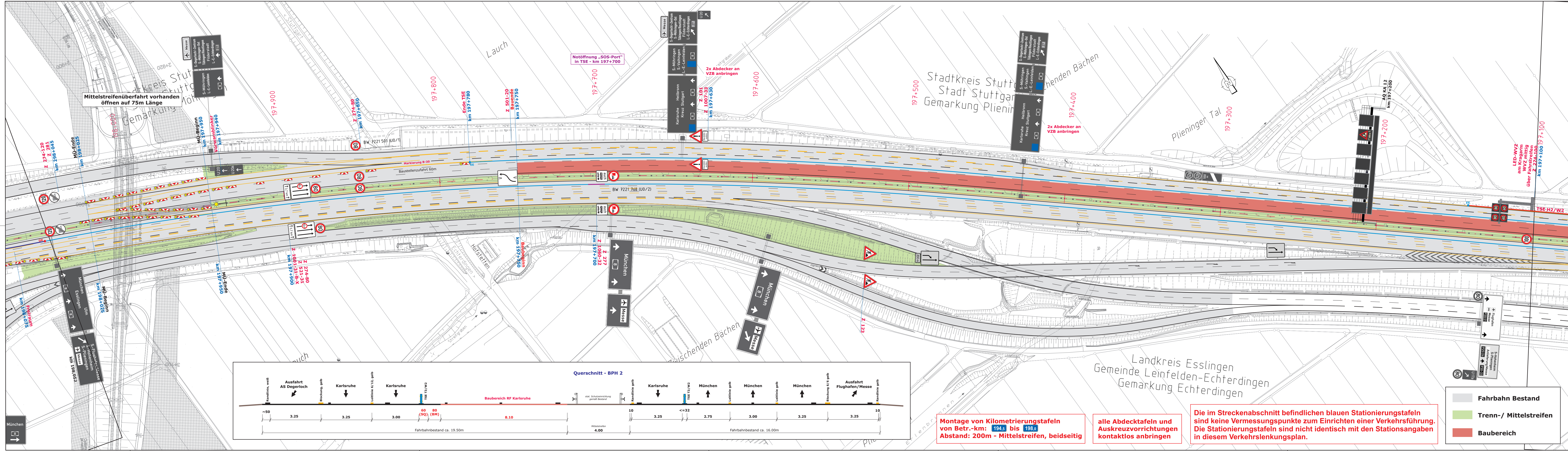
AUSFÜHRUNGSPLANUNG

Nr.	Art der Änderung	Datum	Name												
<div><div></div><div>Die Autobahn GmbH des Bundes Niederlassung Südwest Außenstelle Stuttgart-Vaihingen</div></div>															
<h2>BAB A 8 - FDE AS S-Messe - S-Degerloch</h2>															
<h3>Verkehrsführungsplan</h3>															
Bauphase 2		Unterlage 002													
Baubereich links RF Karlsruhe		Bauphase 2 - Verkehrsführungsplan													
<div><div><div>Verkehrsführung : Regelplan D II/5a und 5b Baubereich RF Karlsruhe Sicherung Baufeld mit TSE T3/W2</div><div><table><thead><tr><th></th><th>Datum</th><th>Name</th></tr></thead><tbody><tr><td>bearbeitet</td><td>11.03.24</td><td></td></tr><tr><td>gezeichnet</td><td>13.03.24</td><td></td></tr><tr><td>geprüft</td><td></td><td></td></tr></tbody></table></div></div></div> <div><div>Maßstab 1:1000</div><div>Blatt 1(6)</div></div>					Datum	Name	bearbeitet	11.03.24		gezeichnet	13.03.24		geprüft		
	Datum	Name													
bearbeitet	11.03.24														
gezeichnet	13.03.24														
geprüft															

alle Abdecktafeln und Auskreuzvorrichtungen kontaktlos anbringen

Die im Streckenabschnitt befindlichen blauen Stationierungstafeln sind keine Vermessungspunkte zum Einrichten einer Verkehrsführung. Die Stationierungstafeln sind nicht identisch mit den Stationsangaben in diesem Verkehrslenkungsplan.

- Fahrbahn Bestand
- Trenn-/ Mittelstreifen
- Baubereich



**Baustellenbeschilderung, farbig**

**stationäre Beschilderung, grau**

Markierungen gelb, Folie Typ II

TSE T3/W2 mit Reflektoren beidseitig

TSE T3/W2 BW mit Reflektoren beidseitig

TSE H1/W4 mit Reflektoren beidseitig

AE / EE Anfangs-/Endelement

AK / EE Anfangskonstruktion
Endelement

ÜK Übergangskonstruktion

AUSFÜHRUNGSPLANUNG

Nr.	Art der Änderung	Datum	Name

**Die Autobahn**

Die Autobahn GmbH des Bundes
Niederlassung Südwest
Außenstelle Stuttgart-Vaihingen

BAB A 8 - FDE AS S-Messe - S-Degerloch

Verkehrsführungsplan

Bauphase 2

Unterlage 002

Baubereich links RF Karlsruhe

Bauphase 2 - Verkehrsführungsplan

Verkehrsführung :

Regelplan D II/5a und 5b
Baubereich RF Karlsruhe
Sicherung Baufeld mit
TSE T3/W2

	Datum	Name
bearbeitet	11.03.24	
gezeichnet	13.03.24	
geprüft		

Maßstab 1:1000

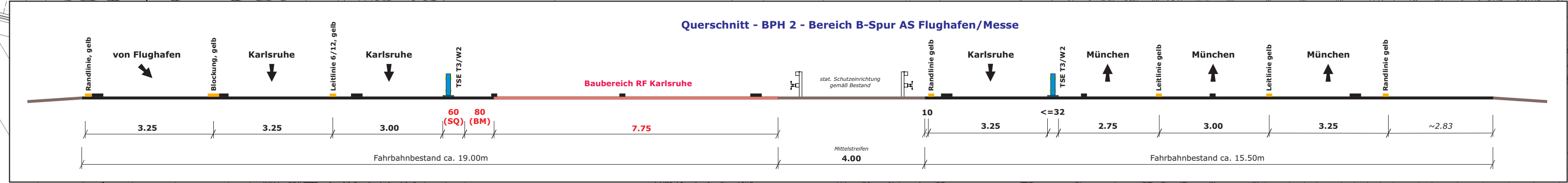
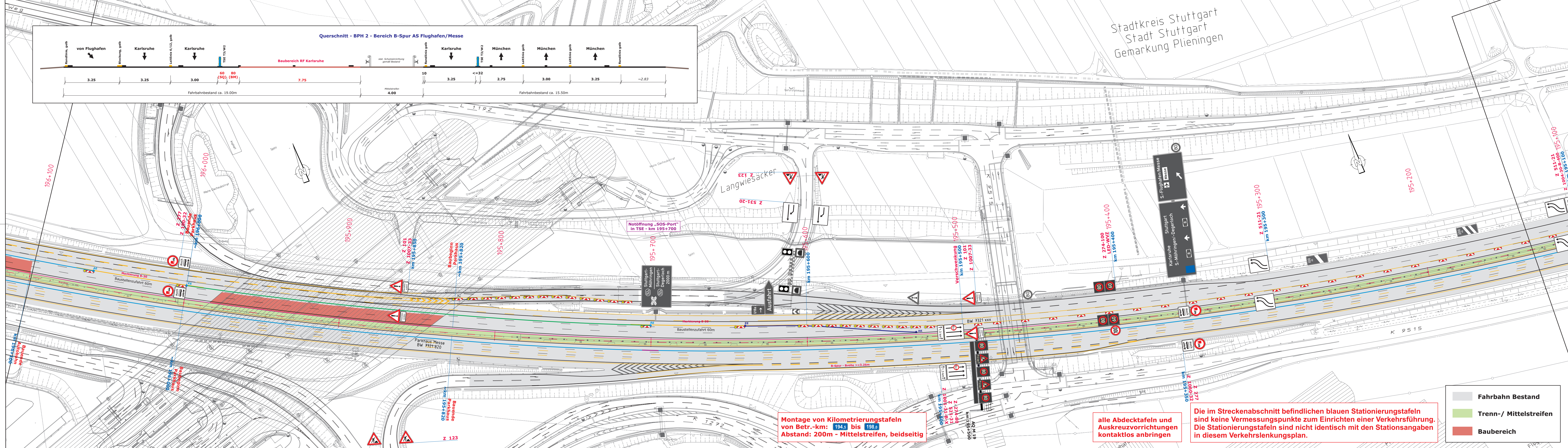
Blatt 2(6)

Montage von Kilometrierungstafeln
von Betr.-km: 194.5 bis 198.0
Abstand: 200m - Mittelstreifen, beidseitig

alle Abdecktafeln und Auskreuzvorrichtungen kontaktlos anbringen

Die im Streckenabschnitt befindlichen blauen Stationierungstafeln sind keine Vermessungspunkte zum Einrichten einer Verkehrsführung. Die Stationierungstafeln sind nicht identisch mit den Stationsangaben in diesem Verkehrslenkungsplan.

- Fahrbahn Bestand
- Trenn-/ Mittelstreifen
- Baubereich



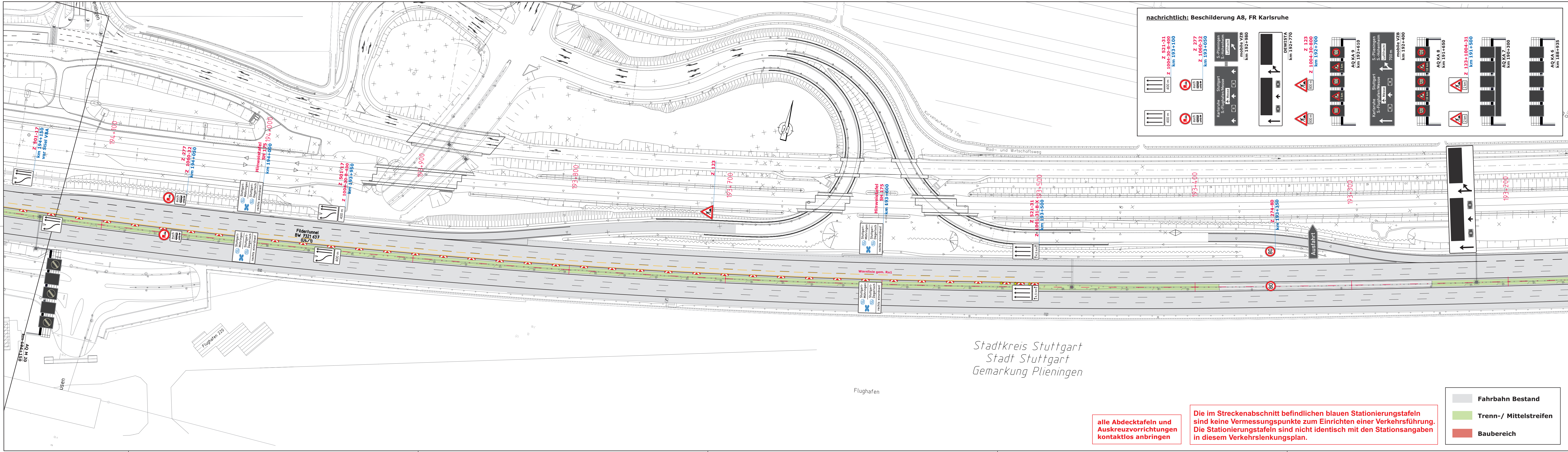
Montage von Kilometrierungstafeln
von Betr.-km: 194.5 bis 198.0
Abstand: 200m - Mittelstreifen, beidseitig

alle Abdecktafeln und
Auskreuzvorrichtungen
kontaktlos anbringen

Die im Streckenabschnitt befindlichen blauen Stationierungstafeln
sind keine Vermessungspunkte zum Einrichten einer Verkehrsführung.
Die Stationierungstafeln sind nicht identisch mit den Stationsangaben
in diesem Verkehrslenkungsplan.



<div></div> <div>Baustellenbeschilderung, farbig</div>																				
<div></div> <div>stationäre Beschilderung, grau</div>																				
<div></div> <div>Markierungen gelb, Folie Typ II</div>	<div></div> <div>TSE T3/W2 mit Reflektoren beidseitig</div>	<div></div> <div>TSE T3/W2 BW mit Reflektoren beidseitig</div>	<div></div> <div>TSE H1/W4 mit Reflektoren beidseitig</div>	<div>AE / EE</div> <div>Anfangs-/Endelement</div>	<div>AK / EE</div> <div>Anfangskonstruktion Endelement</div>	<div>ÜK</div> <div>Übergangskonstruktion</div>														
AUSFÜHRUNGSPLANUNG																				
<table><tr><td></td><td></td><td></td><td></td><td></td><td></td></tr><tr><td>Nr.</td><td colspan="3">Art der Änderung</td><td>Datum</td><td>Name</td></tr></table>												Nr.	Art der Änderung			Datum	Name			
Nr.	Art der Änderung			Datum	Name															
<div></div> <div>Die Autobahn</div>		<div>Die Autobahn GmbH des Bundes Niederlassung Südwest Außenstelle Stuttgart-Vaihingen</div>																		
BAB A 8 - FDE AS S.-Messe - S.-Degerloch																				
Verkehrsführungsplan																				
Bauphase 2		Unterlage 002																		
Baubereich links RF Karlsruhe		Bauphase 2 - Verkehrsführungsplan																		
Verkehrsführung :		<table><tr><td></td><td>Datum</td><td>Name</td></tr><tr><td>bearbeitet</td><td>11.03.24</td><td></td></tr><tr><td>gezeichnet</td><td>13.03.24</td><td></td></tr><tr><td>geprüft</td><td></td><td></td></tr><tr><td colspan="2">Maßstab 1:1000</td><td>Blatt 4(6)</td></tr></table>					Datum	Name	bearbeitet	11.03.24		gezeichnet	13.03.24		geprüft			Maßstab 1:1000		Blatt 4(6)
	Datum	Name																		
bearbeitet	11.03.24																			
gezeichnet	13.03.24																			
geprüft																				
Maßstab 1:1000		Blatt 4(6)																		
Regelplan D II/5a und 5b Baubereich RF Karlsruhe Sicherung Baufeld mit TSE T3/W2																				



<div><div></div><div>Baustellenbeschilderung, farbig</div></div> <div><div></div><div>stationäre Beschilderung, grau</div></div> <div><div><div><div></div><div>Markierungen gelb, Folie Typ II</div></div><div><div></div><div>TSE T3/W2 mit Reflektoren beidseitig</div></div><div><div></div><div>TSE T3/W2 BW mit Reflektoren beidseitig</div></div><div><div></div><div>TSE H1/W4 mit Reflektoren beidseitig</div></div></div><div><div><div><div></div><div>AE / EE</div><div>Anfangs-/Endelement</div></div><div><div></div><div>AK / EE</div><div>Anfangskonstruktion Endelement</div></div><div><div></div><div>ÜK</div><div>Übergangskonstruktion</div></div></div></div></div>			
AUSFÜHRUNGSPLANUNG			
Nr.	Art der Änderung	Datum	Name
<div><div></div><div><div>Die Autobahn</div><div>Die Autobahn GmbH des Bundes Niederlassung Südwest Außenstelle Stuttgart-Vaihingen</div></div></div>			
BAB A 8 - FDE AS S.-Messe - S.-Degerloch			
Verkehrsführungsplan			
Bauphase 2		Unterlage 002	
Baubereich links RF Karlsruhe		Bauphase 2 - Verkehrsführungsplan	
Verkehrsführung :			
Regelplan D II/5a und 5b Baubereich RF Karlsruhe Sicherung Baufeld mit TSE T3/W2		Datum	Name
	bearbeitet	11.03.24	
	gezeichnet	13.03.24	
	geprüft		
	Maßstab 1:1000		Blatt 6(6)